



# EAGLE SERİSİ

YAĞSIZ VİDALI KOMPRESÖRLER



**DALGAKIRAN**  
KOMPRESÖR

# GENEL ÖZELLİKLER



## % 100 YAĞSIZ

DALGAKIRAN Eagle Serisi yağsız kompresörler, temiz ve yağsız basınçlı hava gerektiren endüstriler için % 100 yağsız hava sağlar.



## TEKNOLOJİ

Dayanıklı ve bakımı kolay emiş kontrol valfi, en yeni teknolojiye sahip vida bloğu tasarımı, yüksek aşınma dayanımına sahip özel kaplamaya sahip rotorlar, yüksek performansa sahip soğutma sistemi, uzaktan iletişim ve başlatma/durdurma yeteneği olan son teknoloji PLC kontrol cihazları, bakımı basit ve anlaşılması kolay makine yerleşimi.



## PLC KONTROL CİHAZI

- 5 Kompresöre kadar, harici bir ana kontrolöre ihtiyaç duymadan çoklu çalışabilme fonksiyonu
- Otomatik motor rulmanı yağlama sistemi sayesinde motor hiçbir zaman çok fazla, çok az ya da çok geç yağlanmaz. Bu sayede motor rulman ömürleri maksimum seviyeye çıkar.
- Haftanın her günü için ayrı ayrı ayarlanabilir 3 farklı zaman aralığında makineyi çalıştırma ve durdurma özelliğine sahip haftalık programlayıcı.
- Dual PID özelliği ile aynı anda hem basınç hem sıcaklık PID'si yapabileme.
- Basınç PID'si ile basıncı istenen değerde sabit tutarak enerji verimliliği sağlar.
- İnvertörlü modellerde tek noktadan tüm invertör ve kompresör kontrol dataları yönetilir.
- Dahili ModBus haberleşmesi
- Kullanıcı dostu ekran arayüzü
- Vidalı kompresörlerimizde kullanılan tüm kontrol panelleri LOGIKA markadır, ürün serisine göre modeller: L 33 -S



## STANDART ÖZELLİKLER

- Ses yalıtımlı kanopi
- Yüksek korozyon direnci için elektrostatik kaplama kanopi bileşenleri
- Aşırı yüklenmeyi önlemek için elektrik motoru koruması
- F Class IE4 elektrik motorları (50Hz)
- Değişken hızlı ve sabit hızlı yol verme seçenekleri
- Hava soğutmalı veya su soğutmalı model alternatifleri

## DİĞER SEÇENEKLER

- Otomatik yağlama sistemi
- Isı geri kazanım sistemi





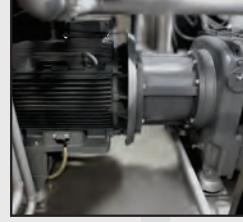
## EAGLE SERİSİ

### Yağsız Vidalı Kompresörler

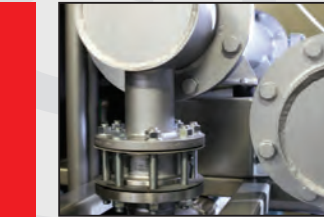


ISO 8573-1 Class 0'a göre tamamen yağsız basınçlı hava sunan yağsız vidalı kompresörlerimiz "TUV Rheinland" Almanya tarafından test edilmiş ve onaylanmıştır.

- ISO 1217, ek C'ye ve ek E'ye uygun performans testleri
- IE4 verimlilik sınıfında elektrik motorları
- Direkt akuple tahrik sistemi



- Hidrolik sistemi sayesinde dayanıklı, uzun ömürlü, bakımı kolay ve güçlü emiş kontrol valfi
- Bakımı kolay ve yüksek teknoloji kullanılan tasarımı sayesinde düşük kullanım maliyeti



## VİDA BLOĞU

### ■ Teknolojik yataklama sistemi

Son teknoloji kullanılarak geliştirilen yataklama sistemi uzun ömür ve titreşimsiz çalışmayı garanti eder.

### ■ Sağlam tasarımı ile en zor koşullar altında güvenilir çalışma

Tozlu, nemli, soğuk ve sıcak ortamlarda çalışma imkanı

### ■ Titreşimsiz tasarımı sayesinde uzun ömür

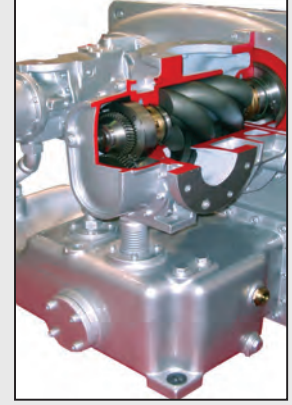
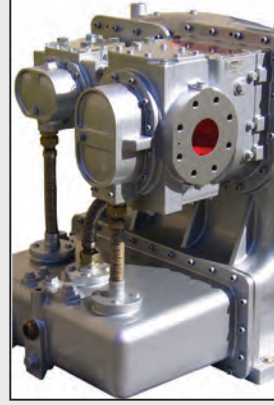
Radyal yükler silindirik makaralı rulmanlar ile aksel yükler 4 nokta rulmanlar ile dengelenir.

### ■ Düşük titreşim ve gürültü seviyesi

Rotorların kendi aralarındaki ve rotorlar ile rotor gövdesi arasındaki düşük seviyedeki çalışma boşlukları, rotorların daha düşük devirde dönmesini ve daha az enerji tüketmesini sağlar.

### ■ Yüksek mühendislik ürünü dişli kutusu

Dişli kutusu, sürtünmesiz yataкта çalışan helisel dişli çark ile donatılmıştır. Rotorlar, vida bloğunun mükemmel çalışma özelliklerini garanti edecek şekilde dinamik olarak dengelidir.



### ■ Uzun ömürlü, aşınma dayanımı yüksek kaplama

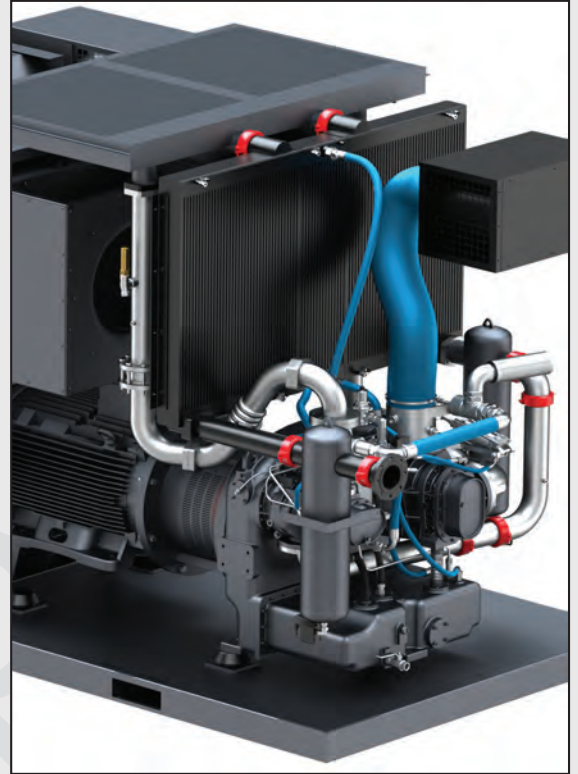
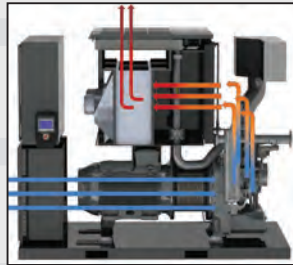
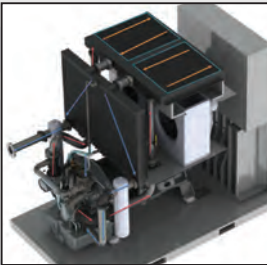
Rotorların ve rotor gövdesi iç parçalarının özel kaplaması boşluk toleransı en aza indirmeye ve verimliliği artırmaya olanak sağlar.

### ■ Yüksek Basınç kademesinde paslanmaz çelik rotorlar

Korozyon nedeniyle ve/veya makinanın uzun süre çalışmaması durumunda rotorlarda paslanma oluşmaz.

## SOĞUTMA

- Pre-Cooler sistemine sahip 2 kademeli soğutma
- Paslanmaz çelik boru ve finli pre-cooler sistemi
- Alüminyum bar ve levha sistemine sahip after-cooler sistemi
- Kolay bakım ve temizleme
- Yıkabilir panel filtre
- Motor ve vida bloğunun soğutulması için optimum kabin içi hava sirkülasyonu



## TEKNİK VERİLER

MODEL	BASINÇ		KAPASİTE		MOTOR GÜCÜ kW/HP	ÖLÇÜLER mm			AĞIRLIK kg
	Bar	PSI	m³/dk	SCFM		Uzunluk	Genişlik	Yükseklik	
EAGLE 37 W	7	100	6,00	211,9	37/50	2450	1600	2160	2285
	8,5	125	5,30	187,2					
	10	145	4,80	169,5					
EAGLE 45 W	7	100	7,50	264,9	45/60	2450	1600	2160	2460
	8,5	125	6,50	229,6					
	10	145	5,90	208,4					
EAGLE 55 W	7	100	9,40	332,0	55/75	2450	1600	2160	2610
	8,5	125	8,60	303,8					
	10	145	7,50	264,9					
EAGLE 75 W	7	100	12,70	448,6	75/100	2450	1600	2160	2850
	8,5	125	11,80	416,8					
	10	145	10,20	360,3					
EAGLE 90 W	8,5	125	12,70	448,6	90/125	2450	1600	2160	2940
	10	145	12,60	445,0					
EAGLE 90 B W	7	100	15,54	548,9	90/125	3085	1825	2200	3900
	8,5	125	13,20	466,2					
	10	145	13,00	459,2					
EAGLE 110 W	7	100	19,50	688,7	110/150	3085	1825	2200	4000
	8,5	125	17,70	625,2					
	10	145	15,5	547,5					
EAGLE 132 W	7	100	22,30	787,6	132/180	3085	1825	2200	4150
	8,5	125	20,90	738,2					
	10	145	19,40	685,2					
EAGLE 160 W	7	100	25,40	897,1	160/220	3085	1825	2200	4400
	8,5	125	25,40	897,1					
	10	145	24,00	847,7					
EAGLE 185 W	7	100	28,00	989,0	185/250	3085	1825	2200	4400
	8,5	125	28,00	989,0					
	10	145	28,00	989,0					
EAGLE 200 W	7	100	36,50	1289,2	200/270	3465	2140	2450	6100
	8,5	125	34,00	1200,9					
	10	145	31,60	1116,1					
EAGLE 250 W	7	100	44,30	1564,7	250/340	3465	2140	2450	6350
	8,5	125	40,50	1430,5					
	10	145	36,40	1285,6					
EAGLE 315 W	7	100	50,10	1769,5	315/430	3465	2140	2450	6500
	8,5	125	48,70	1720,1					
	10	145	44,20	1561,1					

1. ISO 1217:2009, Ek C standardına göre ölçülen serbest hava debisini ifade eder. DALGAKIRAN ürünlerde ve ürün teknik özelliklerinde önceden bildirilmeksizin değiştirme haklarını saklı tutar.

## TEKNİK VERİLER

MODEL	BASINÇ		KAPASİTE				MOTOR GÜCÜ kW/HP	ÖLÇÜLER mm			AĞIRLIK kg
			m³/dk		SCFM			Uzunluk	Genişlik	Yükseklik	
	Bar	PSI	min	maks	min	maks					
EAGLE 55 W VSD	7	100	3,4	9,1	120,1	321,4	55/75	2450	1600	2160	2675
	8,5	125	3,4	8,3	120,1	293,2					
	10	145	3,4	7,0	120,1	247,2					
EAGLE 75 W VSD	7	100	3,4	12,1	120,1	427,4	75/100	2450	1600	2160	2935
	8,5	125	3,4	11,3	120,1	399,1					
	10	145	3,4	10,6	120,1	374,4					
EAGLE 90 W VSD	7	100	3,4	14,5	120,1	512,1	90/125	2450	1600	2160	3025
	8,5	125	3,4	13,6	120,1	480,4					
	10	145	3,4	13,2	120,1	466,2					
EAGLE 110 W VSD	7	100	10,0	19,7	353,2	695,8	110/150	3085	1825	2200	4350
	8,5	125	10,0	18,2	353,2	642,8					
	10	145	10,0	17,0	353,2	600,4					
EAGLE 132 W VSD	7	100	10,40	22,2	367,3	784,1	132/180	3085	1825	2200	4400
	8,5	125	10,30	21,0	363,8	741,7					
	10	145	10,30	19,6	363,8	692,3					
EAGLE 160 W VSD	7	100	10,00	26,9	353,2	950,1	160/220	3085	1825	2200	4200
	8,5	125	9,80	25,5	346,1	900,7					
	10	145	9,80	23,5	346,1	830,0					
EAGLE 185 W VSD	7	100	10,30	29,5	363,8	1041,9	185/250	3085	1825	2200	4850
	8,5	125	10,20	28,1	360,3	992,5					
	10	145	10,10	26,4	356,7	932,4					
EAGLE 200 W VSD	7	100	18,20	35,0	642,8	1236,2	200/270	3465	2140	2450	6550
	8,5	125	18,00	31,4	635,8	1109,0					
	10	145	17,90	28,5	632,2	1006,6					
EAGLE 250 W VSD	7	100	17,30	44,5	611,0	1571,7	250/340	3465	2140	2450	6700
	8,5	125	17,20	41,2	607,5	1455,2					
	10	145	17,00	37,7	600,4	1331,6					
EAGLE 315 W VSD	7	100	17,50	48,8	618,1	1723,6	315/430	3465	2140	2450	6900
	8,5	125	17,40	46,6	614,6	1645,9					
	10	145	17,30	44,9	611,0	1585,9					

1. ISO 1217:2009, Ek E standardına göre ölçülen serbest hava debisini ifade eder. DALGAKIRAN ürünlerde ve ürün teknik özelliklerinde önceden bildirilmeksizin değiştirme haklarını saklı tutar.

## TEKNİK VERİLER

MODEL	BASINÇ		KAPASİTE		MOTOR GÜCÜ kW/HP	ÖLÇÜLER mm			AĞIRLIK kg
	Bar	PSI	m³/dk	SCFM		Uzunluk	Genişlik	Yükseklik	
EAGLE 37	7	100	6,00	211,9	37/50	2450	1600	2160	2270
	8,5	125	5,30	187,2					
	10	145	4,80	169,5					
EAGLE 45	7	100	7,50	264,9	45/60	2450	1600	2160	2450
	8,5	125	6,50	229,6					
	10	145	5,90	208,4					
EAGLE 55	7	100	9,40	332,0	55/75	2450	1600	2160	2600
	8,5	125	8,60	303,8					
	10	145	7,50	264,9					
EAGLE 75	7	100	12,70	448,6	75/100	2450	1600	2160	2860
	8,5	125	11,80	416,8					
	10	145	10,20	360,3					
EAGLE 90	8,5	125	12,70	448,6	90/125	2450	1600	2160	2950
	10	145	12,60	445,0					
EAGLE 90 B	7	100	15,54	548,9	90/125	3085	1825	2450	3650
	8,5	125	13,20	466,2					
	10	145	13,00	459,2					
EAGLE 110	7	100	19,50	688,7	110/150	3085	1825	2450	3750
	8,5	125	17,70	625,2					
	10	145	15,50	547,5					
EAGLE 132	7	100	22,30	787,6	132/180	3085	1825	2450	3900
	8,5	125	20,90	738,2					
	10	145	19,40	685,2					
EAGLE 160	7	100	25,40	897,1	160/220	3085	1825	2450	4150
	8,5	125	25,40	897,1					
	10	145	24,00	847,7					
EAGLE 185	7	100	28,00	989,0	185/250	3085	1825	2450	4150
	8,5	125	28,00	989,0					
	10	145	28,00	989,0					
EAGLE 200	7	100	36,50	1289,2	200/270	3685	2140	2715	5900
	8,5	125	34,00	1200,9					
	10	145	31,60	1116,1					
EAGLE 250	7	100	44,30	1564,7	250/340	3685	2140	2715	6100
	8,5	125	40,50	1430,5					
	10	145	36,40	1285,6					
EAGLE 315	7	100	50,10	1769,5	315/430	3685	2140	2715	6300
	8,5	125	48,70	1720,1					
	10	145	44,20	1561,1					

1. ISO 1217:2009. Ek C standardına göre ölçülen serbest hava debisini ifade eder. DALGAKIRAN ürünlerde ve ürün teknik özelliklerinde önceden bildirilmeksizin değiştirme haklarını saklı tutar.

## TEKNİK VERİLER

MODEL	BASINÇ		KAPASİTE				MOTOR GÜCÜ kW/HP	ÖLÇÜLER mm			AĞIRLIK kg
			m³/dk		SCFM			Uzunluk	Genişlik	Yükseklik	
	Bar	PSI	min	maks	min	maks					
EAGLE 55 VSD	7	100	3,4	9,1	120,1	321,4	55/75	2450	1600	2160	2675
	8,5	125	3,4	8,3	120,1	293,2					
	10	145	3,4	7,0	120,1	247,2					
EAGLE 75 VSD	7	100	3,4	12,1	120,1	427,4	75/100	2450	1600	2160	2935
	8,5	125	3,4	11,3	120,1	399,1					
	10	145	3,4	10,6	120,1	374,4					
EAGLE 90 VSD	7	100	3,4	14,5	120,1	512,1	90/125	2450	1600	2160	3025
	8,5	125	3,4	13,6	120,1	480,4					
	10	145	3,4	13,2	120,1	466,2					
EAGLE 110 VSD	7	100	10	19,7	353,2	695,8	110/150	3085	1825	2450	4100
	8,5	125	10	18,2	353,2	642,8					
	10	145	10	17,0	353,2	600,4					
EAGLE 132 VSD	7	100	10,40	22,2	367,3	784,1	132/180	3085	1825	2450	4200
	8,5	125	10,30	21,0	363,8	741,7					
	10	145	10,30	19,6	363,8	692,3					
EAGLE 160 VSD	7	100	10,00	26,9	353,2	950,1	160/220	3085	1825	2450	4000
	8,5	125	9,80	25,5	346,1	900,7					
	10	145	9,80	23,5	346,1	830,0					
EAGLE 185 VSD	7	100	10,30	29,5	363,8	1041,9	185/250	3085	1825	2450	4600
	8,5	125	10,20	28,1	360,3	992,5					
	10	145	10,10	26,4	356,7	932,4					
EAGLE 200 VSD	7	100	18,20	35,0	642,8	1236,2	200/270	3685	2140	2715	6300
	8,5	125	18,00	31,4	635,8	1109,0					
	10	145	17,90	28,5	632,2	1006,6					
EAGLE 250 VSD	7	100	17,30	44,5	611,0	1571,7	250/340	3685	2140	2715	6650
	8,5	125	17,20	41,2	607,5	1455,2					
	10	145	17,00	37,7	600,4	1331,6					
EAGLE 315 VSD	7	100	17,50	48,8	618,1	1723,6	315/430	3685	2140	2715	6650
	8,5	125	17,40	46,6	614,6	1645,9					
	10	145	17,30	44,9	611,0	1585,9					

1. ISO 1217:2009. Ek E standardına göre ölçülen serbest hava debisini ifade eder. DALGAKIRAN ürünlerde ve ürün teknik özelliklerinde önceden bildirilmeksizin değiştirme haklarını saklı tutar.

# DALGAKIRAN

## DALGAKIRAN MAKİNE SANAYİ VE TİCARET ANONİM ŞİRKETİ

Eyüp Sultan Mah. Müminler Cad. No: 70 34885 Sancaktepe / İstanbul-Türkiye  
Tel : +90 216 311 71 81 Faks: +90 216 311 71 91 / [www.dalgakiran.com](http://www.dalgakiran.com) / [satis@dalgakiran.com](mailto:satis@dalgakiran.com)

## UKRAYNA

Kiev, 03062 Business Center "Nivki City" Pobedy av., 67 Building "G", Of. 309-310  
Telefon: +38 (044) 581 13 77 Faks: +38 (044) 501 54 74 / [www.dalgakiran.com.ua](http://www.dalgakiran.com.ua) / [info@dalgakiran.com.ua](mailto:info@dalgakiran.com.ua)

## RUSYA

Nauchniy Tahrik No: 19, Office 709, Moskova / Rusya, 117246  
Telefon: +7 (495) 461 62 35  
[www.dalgakiran.ru](http://www.dalgakiran.ru) / [infom@dalgakiran.com](mailto:infom@dalgakiran.com)